



Isolight stålpipes





Når du har bruk for en lett pipe, lett i vekt og lett å montere

Du kan bygge en pipe på flere måter: Ved å mure på tradisjonell måte, med ferdige lett-betongelementer – eller du kan velge en stålpipe.

Skal du montere pipe direkte ned på ildstedet, bør du absolutt velge en stålpipe. Den lave vekten gjør at pipe kan plasseres direkte på ildstedet, og pipe kan i tillegg monteres skrått i loftsrom når husets konstruksjon gjør det vanskelig å finne plass til pipe. Stålpipe stiller ikke store krav til fundament, og selv et tregulv kan ofte bære en stålpipe.

Hva er viktig ved valg av stålpipe?

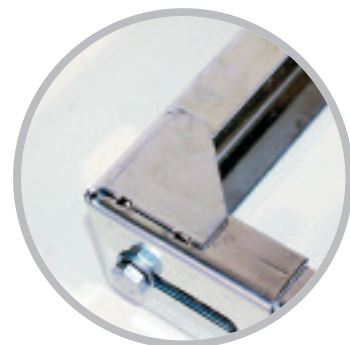
Å tro at en pipe er god nok bare den er godkjent, er like feil som å tro at en bil er i topp stand bare den har kommet gjennom teknisk kontroll. Følgende viktige egenskaper kan fremheves ved Isolight.

Stålkvalitet

Rustfritt stål finnes i ulike kvaliteter og innerørret på Isolight er av høy syrefast kvalitet 316L. Rustfritt stål kan ruste pga. syreforbindelser i røygassen, og stålet i innerrørret bør derfor være av syrefast rustfritt stål. For lakkerte ytterflater er det ikke behov for rustfritt stål men for blank overflate anbefales rustfritt stål.

Produksjonsdetaljer

Grundig, håndverksmessig utførelse. Legg merke til den ekstra forsterkningen – en liten, men viktig detalj.



Skjøter

Tette skjøter sikrer at det ikke kommer fukt inn til isolasjonen. Én utetthet, og hele pipa er fuktig...

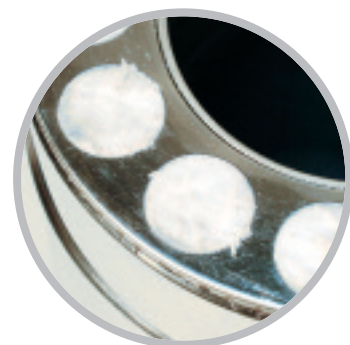


Enkel montering

Når pipe er enkel å montere, blir den også riktig montert. Isolight har skjøter med store overlappinger og låsebånd med justérbare spenner.

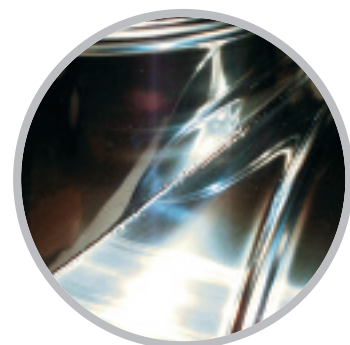
Isolasjon

Ulike isolasjonsmaterialer har ulike egenskaper. Isolight leveres med 30 mm eller 60 mm isolering, hvorav det innerste laget er keramisk. Den keramiske isolasjonen bryter ikke sammen ved høye temperaturer, noe som kan gi en brannfarlig pipe.



Lakking

Pulverlakkering er den sterkeste lakkeringen, som best motstår påkjenningene under montasjen – slik at reparasjoner på overflaten unngås.



Isolight er den sikre pipa med alle de gode egenskapene en stålpipa kan ha

Komplett heltekkende beslag

Med buet pipehatt og underbeslag. Beslaget passer til takvinkel fra 0 til 45 grader og er teleskopisk fra 1,0 til 1,9 meter.



Takforankring

Brukes til å skru pipa fast i takkonstruksjonen. Kan eventuelt forlenges med jernprofiler ved stor avstand mellom sperrene.



25 cm isolert rør

Sort eller blank. Lengde: 25 cm.



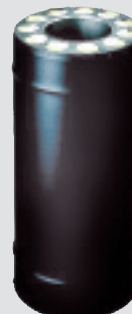
Låsebånd

Sort eller blank. Leveres som smal eller bred utgave med 1 eller 2 spenner.



100 cm isolert rør

Sort eller blank. Lengde: 100 cm.



50 cm isolert rør

Sort eller blank. Lengde: 50 cm.



Dekkring

Dekker det utvidete hullet som skal skjæres i himling/gulv. Leveres også med festebånd ved behov for ytterligere forankring.



Uisolert startrør

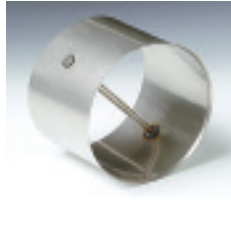
Leveres med påsveiset overgang til isolert lengde. Sort. Lengde: 100, 125, 150 og 200 cm.



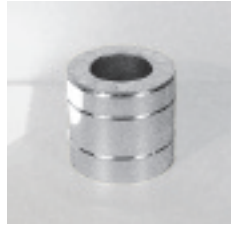
Schiedel Isolight stålpipe



Isolert startør
Med påsveiset overgang til isolerte rør.



Startkobling med stag
Koblingsstykke til ildsted.



Rørlengde 25 cm
Leveres i halv- eller helisolert.



Rørlengde 50 cm
Leveres i halv- eller helisolert.



Rørlengde 100 cm
Leveres i halv- eller helisolert.



Pyntedeksel
Benyttes sammen med startkobling for å skjule overgang ovenn/pipe.



Låsebånd smal
Med 1 spenne.



Låsebånd bred
Med 2 spenner.



Overgang konisk
Brukes mellom halv- og helisolert. Kan også leveres som overgang rett.



Dekkring med feste
Dekker det utvidede hullet man skal skjære i taket/gulvet. Har strammebånd som strammes til omkring skorsteinen og holder den fast.



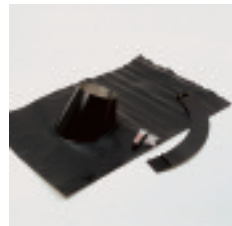
Dekkring
Dekker det utvidede hullet man skal skjære i taket/gulvet.



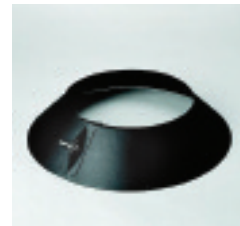
Dekkplate
Dekker det utvidede hullet man skal skjære i taket/himlingen.



Takforankring
Brukes til å skru skorsteinen fast i taksperrene. Kan evt. forlenges med jernprofiler ved stor avstand mellom sperrene.



Overbeslag med regnkrave
Beslag til forskjellige takvinkler fra 0° til 45°.



Regnkrave
Tres omkring skorsteinsrøret over tak. Tettes med silikon så regnvann ledes ut over overbeslaget.



Pipehatt
Festes med smalt låsebånd.



Komplett heltekkende beslag
Med buet pipehatt og underbeslag. Beslaget passer til takvinkel fra 0 til 45 grader og er teleskopisk fra 1,0 til 1,9 meter.



L-rør med støttebein
Benyttes ved bakmontering.



Veggforankring
Til å støtte skorsteinen når den skal gå opp langs utvendig husvegg eller bygges inn i sjakt. Variabel i lengde.



Veggkonsoll med fundamentplate
Brukes til å henge skorsteinen opp utvendig på vegg. Sidestykker kan vendes opp eller ned etter ønske. Avsluttes nederst med lokk til T-rør og smalt låsebånd.



T-rør
Brukes til tilkobling av flere ildsteder.



Lokk til T-rør
Benyttes til T-rør eller veggkonsoll. Festes med smalt låsebånd.



Sotlukerør
50 cm med inspeksjonsluke.



Rørbend
Vinkel: 15°, 30° eller 45°.



Wirefeste
Brett låsebånd med beslag til feste av wire.



Når du trenger
en lett pipe:
Schiedel Isolight
stålpipe!



Schiedel Skorsteiner AS markedsfører og selger piper og tilbehør til alle typer hus, hytter og industriformål.

Som ett datterselskap til Schiedel AG inngår vi i det multinasjonale Monier som er etablert i mer enn 40 land.

Schiedel er Europas største produsent av piper, det satses årlig store summer på forskning og utvikling.

Vårt nære samarbeid med våre partnere innen ulike deler av bransjen har gjort sitt til at vi kan gi deg som kunde all den informasjon og service det er behov for under planlegging og helt frem til ferdig produkt.

Etter over 50 år i bransjen sitter Schiedel inne med meget stor kunnskap når det gjelder piper og pipetilbehør.

Så fortvil ikke, kontakt oss eller en av våre samarbeidspartnere for rådgivning og informasjon.

Adresse hovedlager:

Sped Log AS
Verkseier Furulundsvei 47-0614 Oslo
Tlf. 23 14 17 78

Schiedels distriktslagre:

Trondheim, Ålesund,
Kristiansund, Måløy, Florø,
Bergen, Haugesund

Schiedel Skorsteiner AS

Karihaugveien 89 - 1086 Oslo
Tlf.: 22 30 91 70 - Fax: 22 30 92 70
www.schiedel.no